

媒体接触状況③ 接触時間の増減 — 2、3年前と比較した接触時間増減の意識

テレビと対照的に交通は10代男女とM1層の接触時間が増えています。

テレビの接触量の増減を見ると、男性若年層になるほど「減少している」と回答する割合が高いことが分かります。

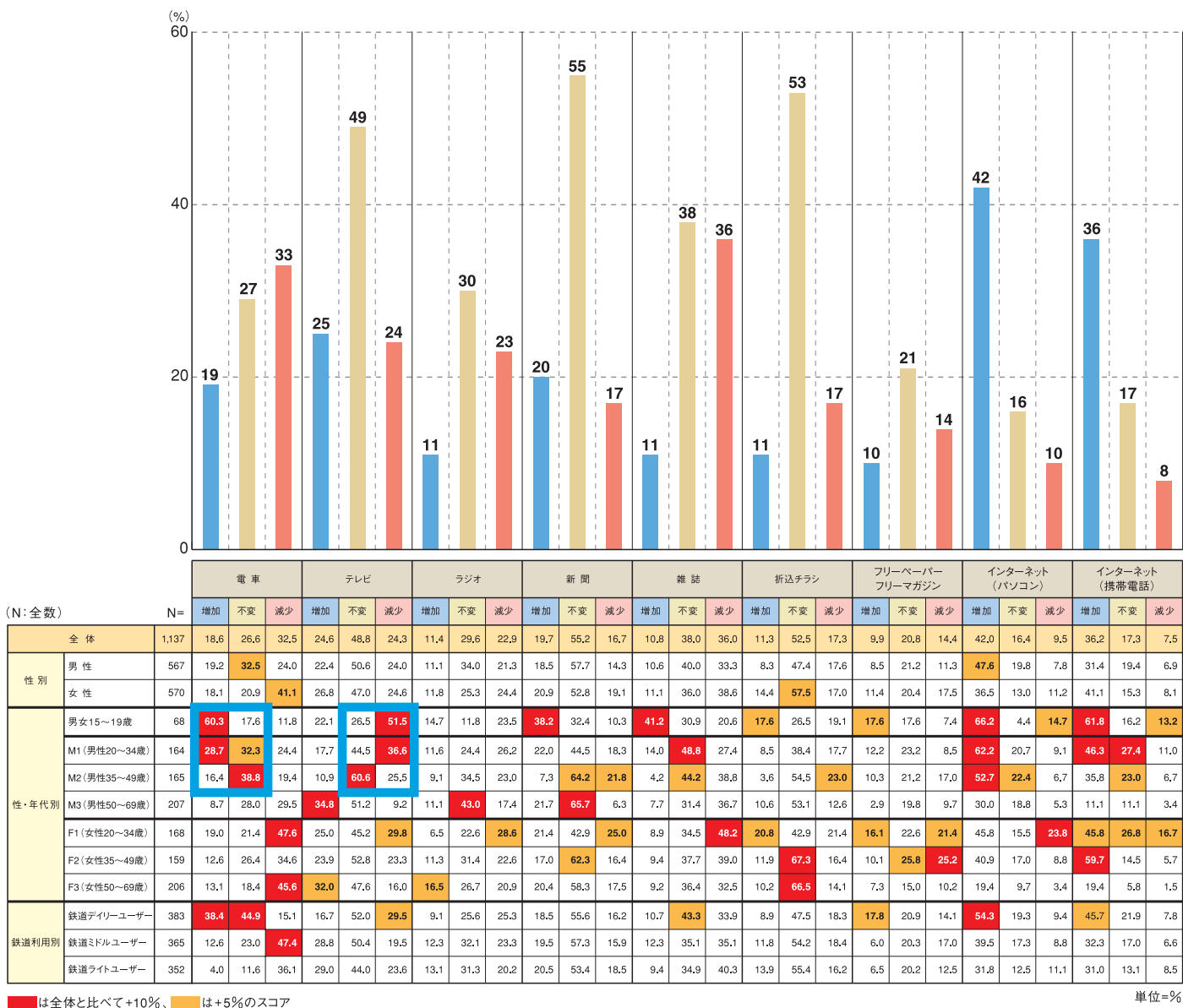
10代男女で52%が、M1層で37%が「減った」と回答しています。

若年層を中心として接触機会が減っており、テレビは盤石な状況ではないといえます。

一方、交通媒体は、全く対照的な状況です。テレビの接触時間が減る若年層で、交通の接触時間が増えています。

10代男女で60%が、M1層で29%が「増えた」と回答しています。インターネットも交通と同じ傾向を示しています。

2、3年前と比較した接触時間増減の意識



■は全体と比べて+10%、■は+5%のスコア

単位=%