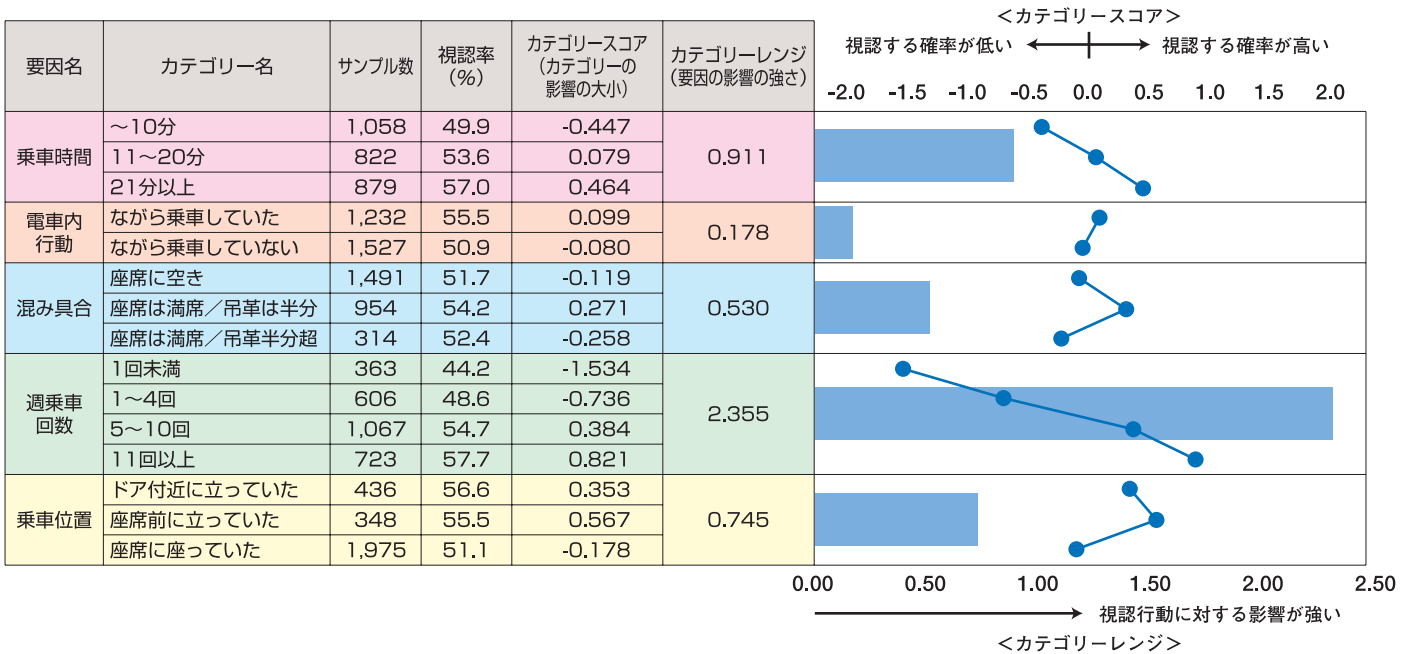
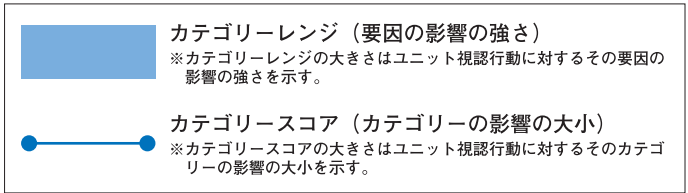


ドア横ポスター

ユニット視認行動の要因分析の結果

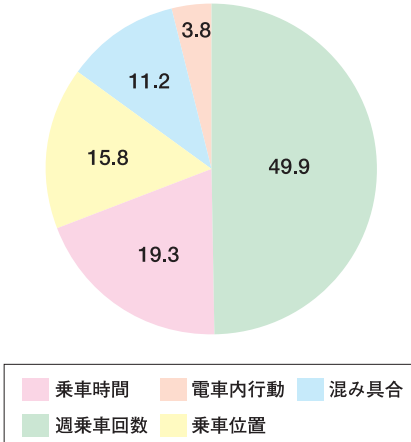
- ドア横ポスターは「週乗車回数」が強い要因になっており、週乗車回数が多いほど視認率が高まる。
- 一方、ドア横ポスターは「電車内行動」「混み具合」「乗車位置」にはあまり影響を受けない。



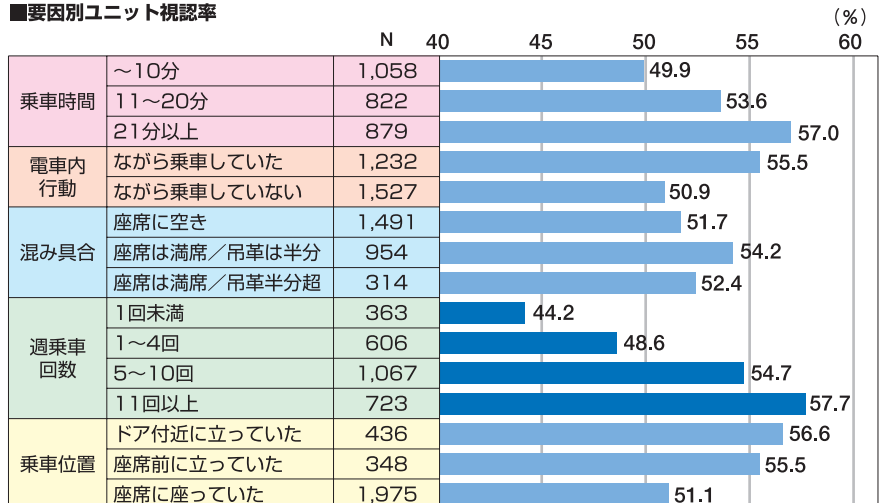
ユニット視認行動に与える各要因の影響度と視認率

- ドア横ポスターの各カテゴリーレンジの大きさを相対的にみると、「週乗車回数」が最も強い要因になっている。
- また、要因別ユニット視認率をみると、
 - ・ 「週乗車回数」は、「1回未満」(44.2%) → 「1～4回」(48.6%) → 「5～10回」(54.7%) → 「11回以上」(57.7%) と週乗車回数が多い方が視認率が高まる。

■ ユニット視認行動に与える各要因の影響度 (%)



■ 要因別ユニット視認率



* ユニット視認行動に与える各要因の影響度 (%) = 各要因のカテゴリーレンジ / 各要因のカテゴリーレンジの合計 × 100

* 集計に際しては、04年調査、06年調査のサンプルを合わせて集計した。